

Dit Eventyr ind i robotverdenen

Opgradér din Edison



Vores reservedelspakke har alle de nyeste dele du behøver, for at opgradere din Edison

Introduktion

Har din Edison været brugt som rulleskøjte eller vil én eller begge hjul ikke køre eller laver den en masse larm - så kan denne guide hjælpe dig med at få din Edison tilbage på sporet.

Guiden viser, hvordan du opgraderer din Edison ved at udskifte beskadigede tandhjul, med de nye "rulleskøjtevenlige" tandhjul. Reservedelspakken indeholder 2 sæt tandhjul - Dette er nok til at reparere Edison to gange.



Reservedelspakken kan desuden bruges til:

At øge kompatibiliteten på programmering over flere enheder ved hjælp af det nye EdComm-kabel.



At opgradere din Edison med vores nye ekstra hårde plastik! De nye hjul og batteridækslet er blevet forstærket og specialbehandlet, så de kan modstå store kraftpåvirkninger.



At udskifte ødelagte skruer med krydskærv til de mere robuste unbracoskruer.



Bemærk, at alle nye Edison pakker inkluderer de nyeste reservedele med det nye EdComm-kabel og tandhjul.

Værktøj

Du skal bruge:

- Reservedelspakke
- Spidstang
- Saks

Du skal måske bruge:

- Stjerneskruetrækker



Trin 1

Tag hjulene af Edison.

Vend Edison med bagsiden op og fjern den lille gennemsigtige plastikprop i forenden ved linjesensoren.

Vend derefter Edison med oversiden op og fjern de 4 skruer i hjørnerne. Den gennemsigtige plade kan nu fjernes.

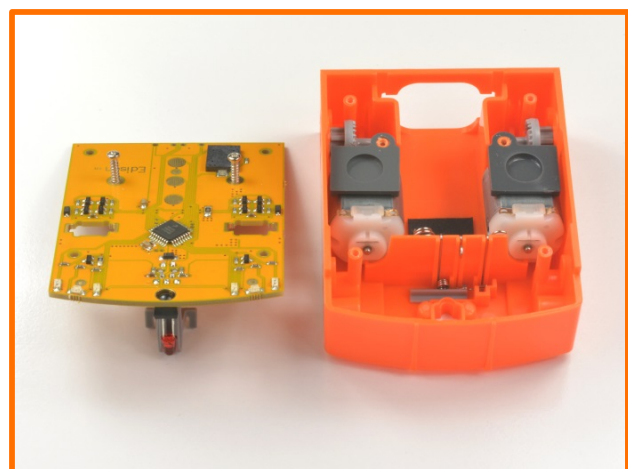
Fjern gummiknapperne og IR-beskytteren i fronten



Trin 2

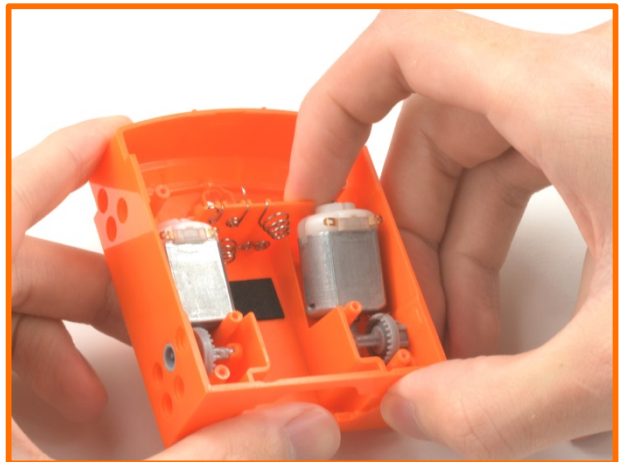
Fjern printpladen ved at fjerne de 2 skruer på hver side af gummiknappernes plads.

Herefter fjernes silikonebeskytterne fra toppen af motorerne (har din Edison skumbeskyttere, skal de blive siddende)



Trin 3

Afmonter motorerne ved at trække den hvide plastiksektion op ad.



Trin 4

Fjern det gamle tandhjul ved hjælp af spidstangen. Tag fat om akslen, og pres bagud mod ydervæggen på Edison og løft tandhjulet ud.



Trin 5

Saml det nye tandhjul ved at presse de to dele sammen som vist på billedet.

Tandhjulet kan være svært at samle, så grib om tandhjulet i en vinkel som vist. Vær forsigtig, da skaftet på tandhjulet kan blive beskadiget, hvis der bruges for mange kræfter.



Trin 6

Indsæt det nye tandhjul ved at placere det yderste skaft i hullet på ydervæggen af Edison. Tryk derefter ud og ned, for at klikke toppen af akslen på plads.



Trin 7

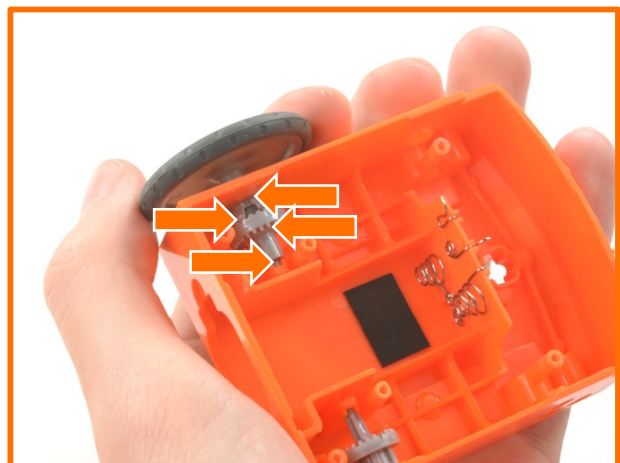
Ved hjælp af saksen klippes et hul (1 mm) i hjørnet af pakken med fedt.



Trin 8

Pres forsigtigt et hjul ind i akselhullet på det nye tandhjul. Dette giver dig mulighed for at rotere tandhjulet og fordele fedtet jævnt i næste trin.

Se billedet til højre. I næste trin skal fedtet fordeles i hvert led mellem tandhjulets dele og Edisons ydervægge, som vist med pilene.



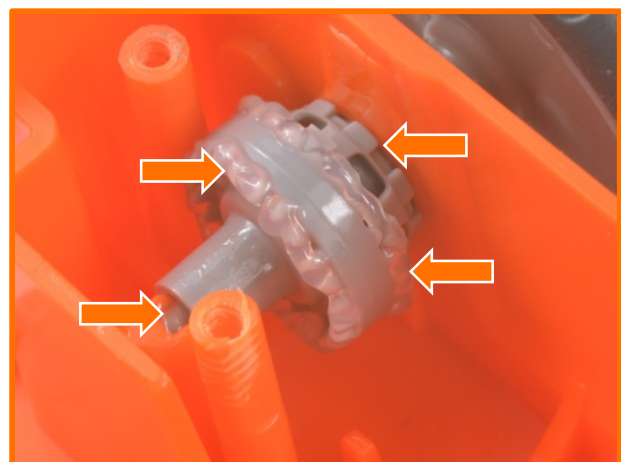
Trin 9

Fordel fedt i de 4 samlinger vist i forrige trin. Dette gøres, mens tandhjulet drejes langsomt for at fordele fedtet jævnt på hele tandhjulet.



Trin 10

Være sikker på at, fedtet er fordelt i rigelige mængder og jævnt. Tandhjulet skal nu se ud som billedet til højre med fedt fordelt ved alle de markerede steder.



Trin 11

Læg Edison til side et øjeblik.

Ved hjælp af spidstangen fjernes sneglen fra den ene motor.

Den letteste metode til at fjerne sneglen er at tage fat om bunden og forsigtigt røkke den af, ved at støtte spidstangen på siden af motoren.



Trin 12

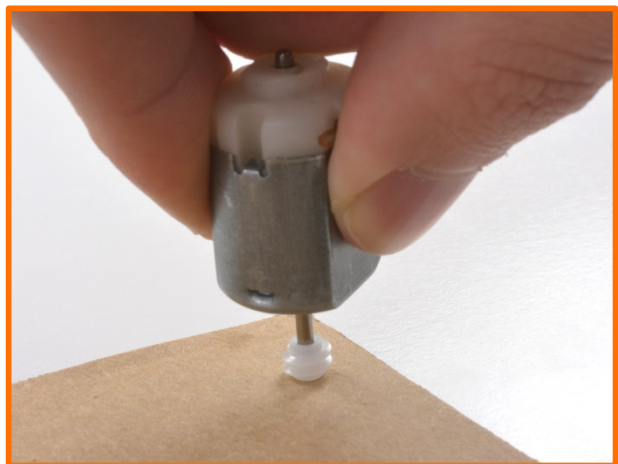
Tag papstykket ud af reservedelspakken, og placér den på bordet. Dette vil beskytte bordet mod mærker fra næste trin.

Placér den nye snegl på pappet. Vær opmærksom på at siden med fordybningen vender opad som vist på billedet.



Trin 13

Placér motorens skaft over sneglen og tryk hårdt ned for at påsætte den på motoren.



Trin 14

Vær opmærksom på, at sneglens kant flugter med skaftet på motoren. Er dette ikke tilfældet, så gentag trin 13.



Trin 15

Sæt motoren tilbage i Edison ved at trykke hårdt ned mellem holderne, til du hører et klik.



Trin 16

Gentag trin 4 til 15 for at skifte tandhjul og snegl på den anden side.

Trin 17

Sæt silikonebeskytterne tilbage på toppen af motorerne. Vær sikker på, at fjedrene sidder i hakket på batterivæggen.

Edison bør nu se ud som vist på billedet til højre.

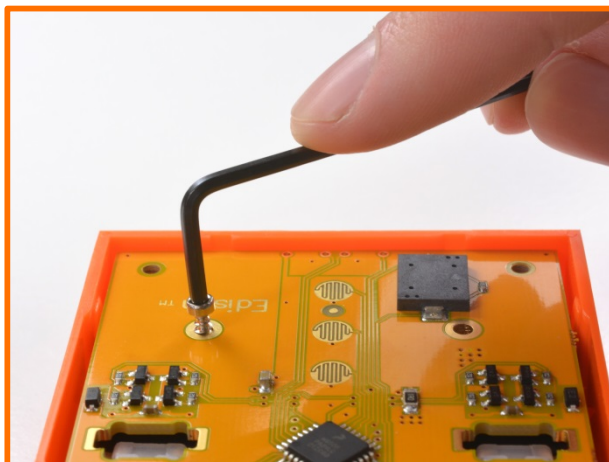


Trin 18

Sæt printpladen tilbage. Vær sikker på, at linjesensoren sidder i hullet i bunden af Edison.

Skru printpladen ned ved hjælp af de to skruer bagerst på pladen.

Er de originale skruer blevet beskadigede under processen, så brug skruerne i reservedelspakken. Disse monteres ved hjælp af den medfølgende unbraconøgle.

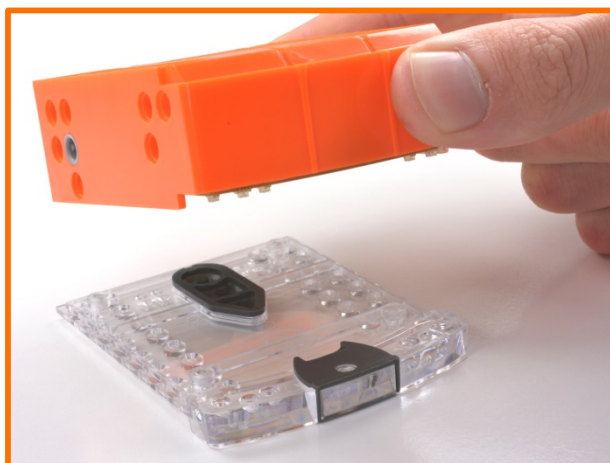


Trin 19

Læg den gennemsigtige plade med bagsiden op. Læg gummiknapperne og IR beskytteren på plads.

Vend Edison med bagsiden op, og klik Edison fast på pladen.

Til sidst fastgøres pladen ved hjælp af de 4 skruer i hjørnerne på pladen, og hjul samt beskytteren til linjesensoren udskiftes.



Tillykke - du har nu opgraderet din Edison!

